

WILL KOM MEN



beim FNTA – dem Fachverband für Angestellte im Neurophysiologisch-Technologischen Arbeitsbereich e.V.

Auch wenn sich der Name ändert – die Qualität bleibt!

Zu den Hauptaufgaben unseres Fachverbandes gehört die Organisation und Ausrichtung von Fortbildungsveranstaltungen. Qualität muss immer wieder neu hinterfragt und erobert werden. Wir wollen sie sichern, fördern und Qualitätsstandards etablieren.

Mitglieder unseres Fachverbandes setzen sich zusammen aus den Berufsgruppen MT-F/R/L, MFA, Mediziner und Techniker, die im Bereich der Neurophysiologie und des neurologischen Ultraschalls tätig sind.

**JETZT
MITGLIED
WERDEN!**



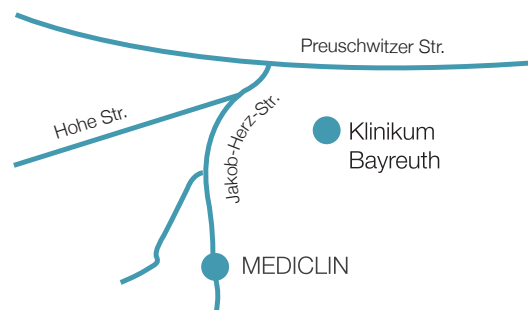
Als Mitglied des FNTA erhalten Sie vergünstigte Konditionen bei unseren Fortbildungsveranstaltungen sowie die Fachzeitschrift „Klinische Neurophysiologie“.

ANFAHRT

ADRESSE

MEDICLIN Reha-Zentrum Roter Hügel
Jakob-Herz-Straße 1
95445 Bayreuth

Das MEDICLIN Reha-Zentrum Roter Hügel liegt im Ortsteil Meyernberg, in unmittelbarer Nähe zum Klinikum Bayreuth.



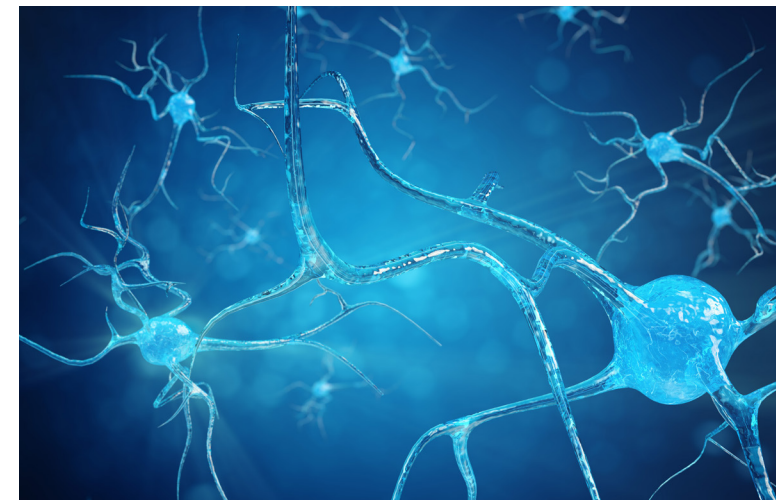
MIT FREUNDLICHER UNTERSTÜTZUNG VON



esumedics



FNTA Fachverband für Angestellte im Neurophysiologisch-Technologischen Arbeitsbereich e.V.



Lange Bahnen

SSEP UND MEP SEMINAR

Samstag, den 25. Oktober 2025
MEDICLIN Reha-Zentrum, Bayreuth

INFO

Sehr geehrte Damen und Herren,

das MEDICLIN Reha-Zentrum Roter Hügel und der Fachverband für Angestellte im Neurophysiologisch-Technologischen Arbeitsbereich e.V. möchten Sie für eine Fortbildungsveranstaltung in Bayreuth gewinnen. Das diesjährige Thema sind Untersuchungsmethode für die sog. „Langen Bahnen“, Somatosensibel Evozierte Potentiale (SSEP) und Motorisch Evozierte Potentiale (MEP).

Welche korrekte Positionierung der Elektroden und Lagerung des Patienten sind empfohlen? Welche Artefakte können vermieden werden und wie sind diese erkennbar? Welche Ableitungen sind bei spezifischen Fragestellungen zielführend? Diese und noch mehr Fragen möchten wir für Sie beantworten!

Wir freuen uns darauf Sie im MEDICLIN Reha-Zentrum Roter Hügel begrüßen zu können.

Mit freundlichen Grüßen Ihr Referent
Frank Böhme, MT-F,
2. Vorsitzender FNTA e.V.
Klinikverbund Allgäu gGmbH
Klinikum Kempten, Neurologische Klinik

SAMSTAG

DEN 25. OKTOBER 2025

- 08.45 **Begrüßung**
- 09.00 **Grundlagen Somatosensibel Evozierte Potentiale (SSEP)**
 - Stimulations- & Ableitpositionen und deren Bedeutung
 - Geräteeinstellungen
 - Fallstricke während einer SSEP-Messung
- 10.30 **Kaffeepause**
- 10.50 **Live-Präsentation SSEP**
 - Vorstellung von Ableitmethoden bei Stimulation an den oberen & unteren Extremitäten
- 12.40 **Mittagspause**
- 13.40 **Grundlagen Motorisch Evozierte Potentiale (MEP)**
 - Stimulations- & Ableitpositionen und deren Bedeutung
 - Geräteeinstellungen
 - Fallstricke während einer MEP-Messung
- 14.50 **Kaffeepause**
- 15.10 **Live-Präsentation MEP**
 - Vorstellung von Ableitmethoden bei Stimulation an den oberen & unteren Extremitäten
- 16.30 **Voraussichtliches Ende der Fortbildung**
 - Diskussion / Fragen / Evaluation

ANMELDEN

Wir bitten ausschließlich um Anmeldung über die Homepage des FNTA e.V. www.fnta.de unter der Rubrik „Fort-/Weiterbildung“ bis zum 11. Oktober 2025.



Nach erfolgreicher Registrierung erhalten Sie eine Bestätigung per E-Mail. Die Anmeldung ist verbindlich. Entsprechend der AGB wird bei einer Um- oder Abmeldung bis zu 14 Tagen vor Veranstaltungsbeginn eine Bearbeitungsgebühr von 15€ erhoben. Danach ist der volle Kostenbeitrag zu entrichten. Stornierungen oder Änderungen bedürfen der Schriftform.

SEMINARGEBÜHREN

Für Mitglieder (FNTA/SFND/FAEDOE/DVTA)	80€
Für Nichtmitglieder	120€

Inklusive

- Kaffeepausen und Mittagessen
- Seminarunterlagen

Reise-, Park-, & Übernachtungskosten werden nicht erstattet.

RÜCKFRAGEN

Weitere Auskünfte zum Programm und zur Organisation erhalten Sie von Frank Böhme: boehme@fnta.de.